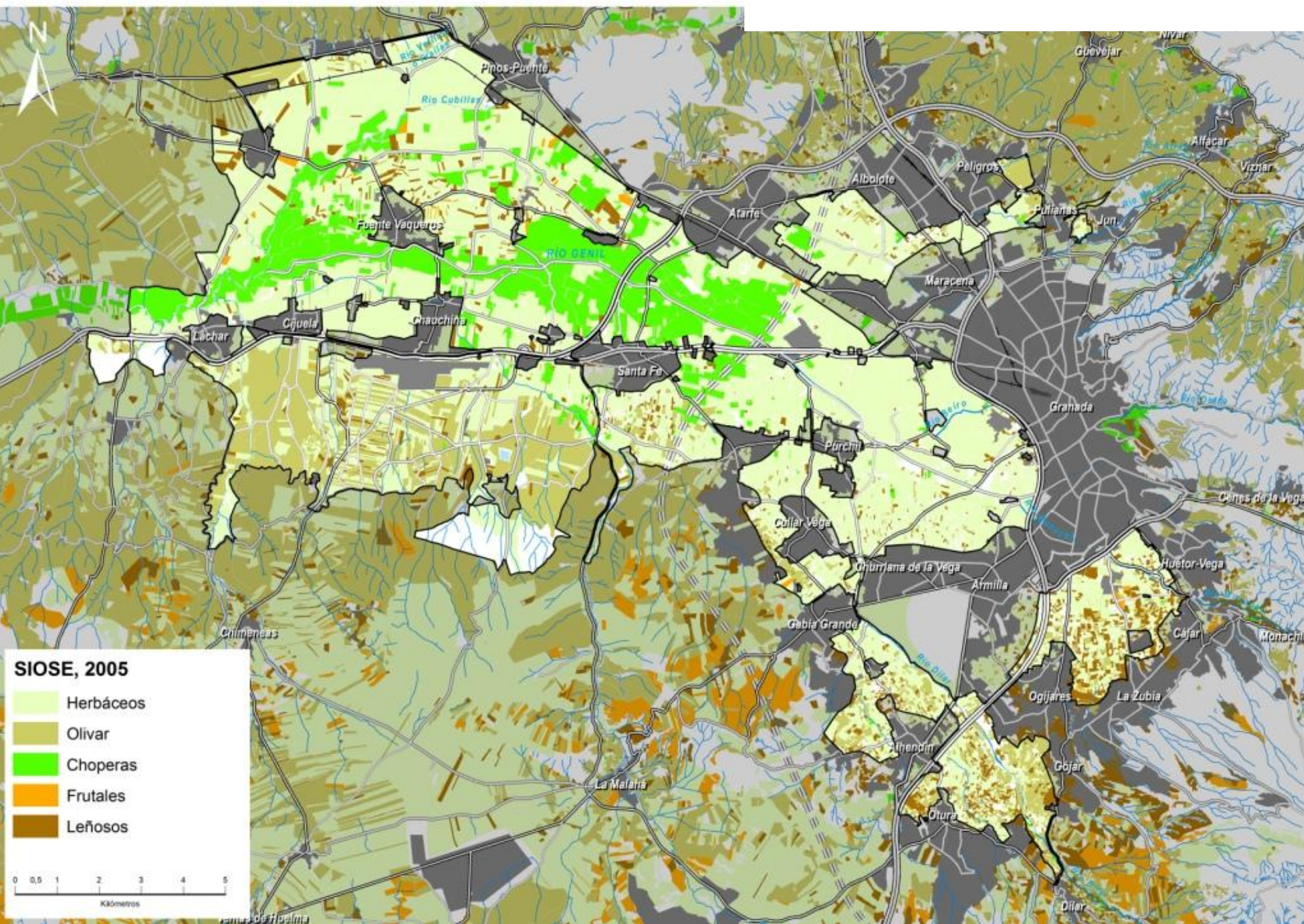


CONAMA LOCAL 2013

Granada

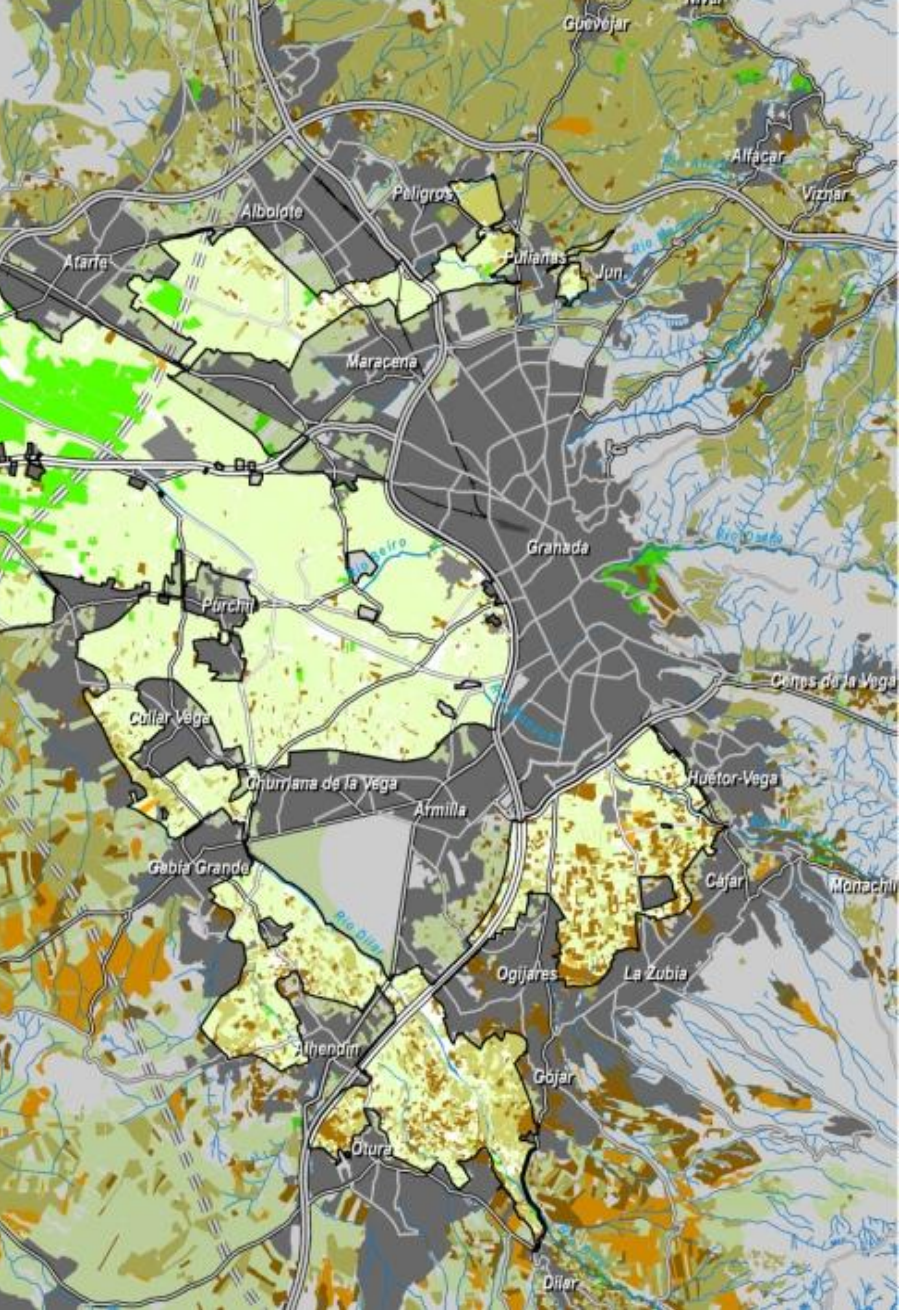
El paisaje agrario, espacios periurbanos granadinos y del norte de Marruecos

Juan Requejo Liberal



Modelos coexistentes

- Agricultura modernizada // agricultura tradicional
- Desacoplamiento del territorio
- Diferente función del capital territorial en cada modelo

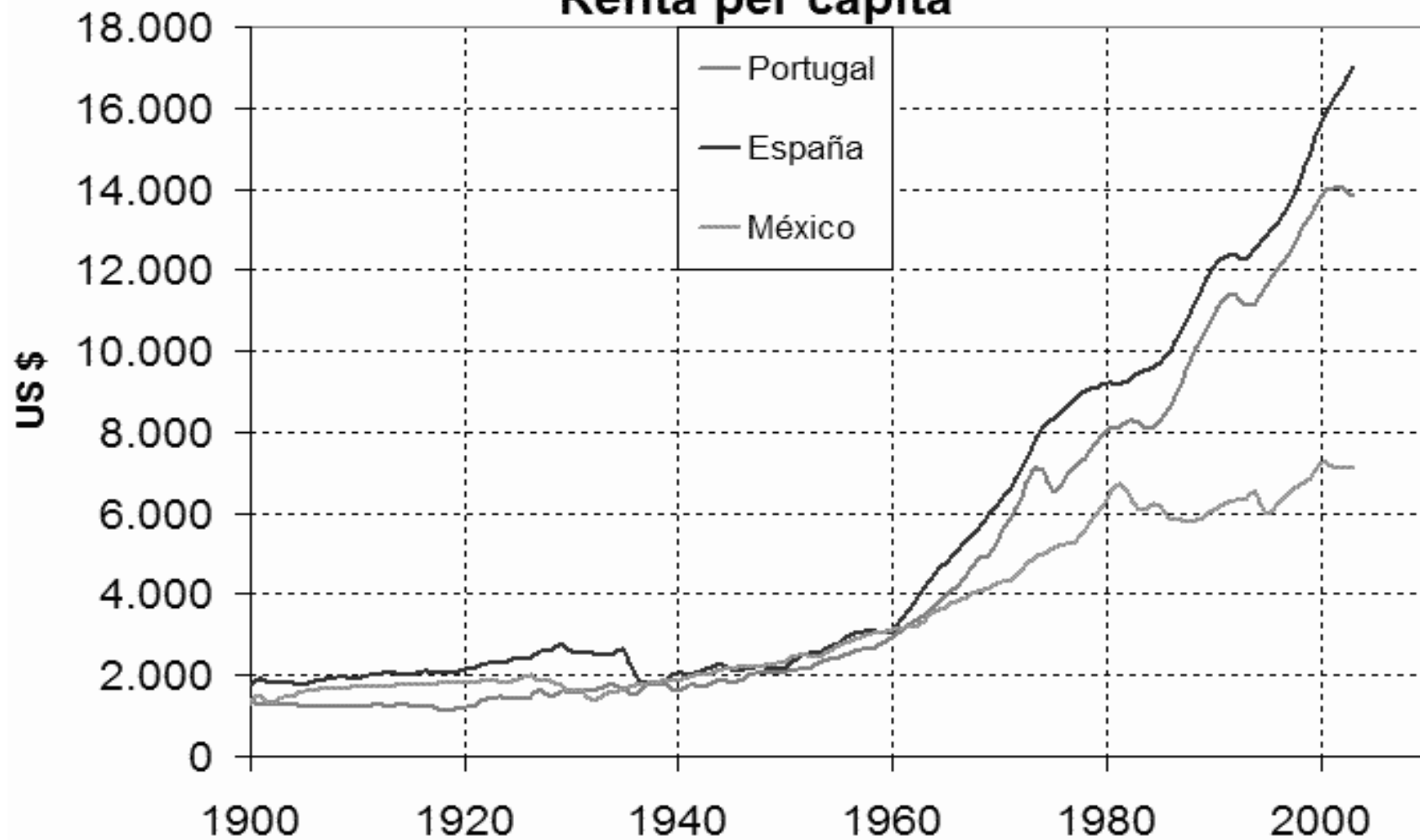


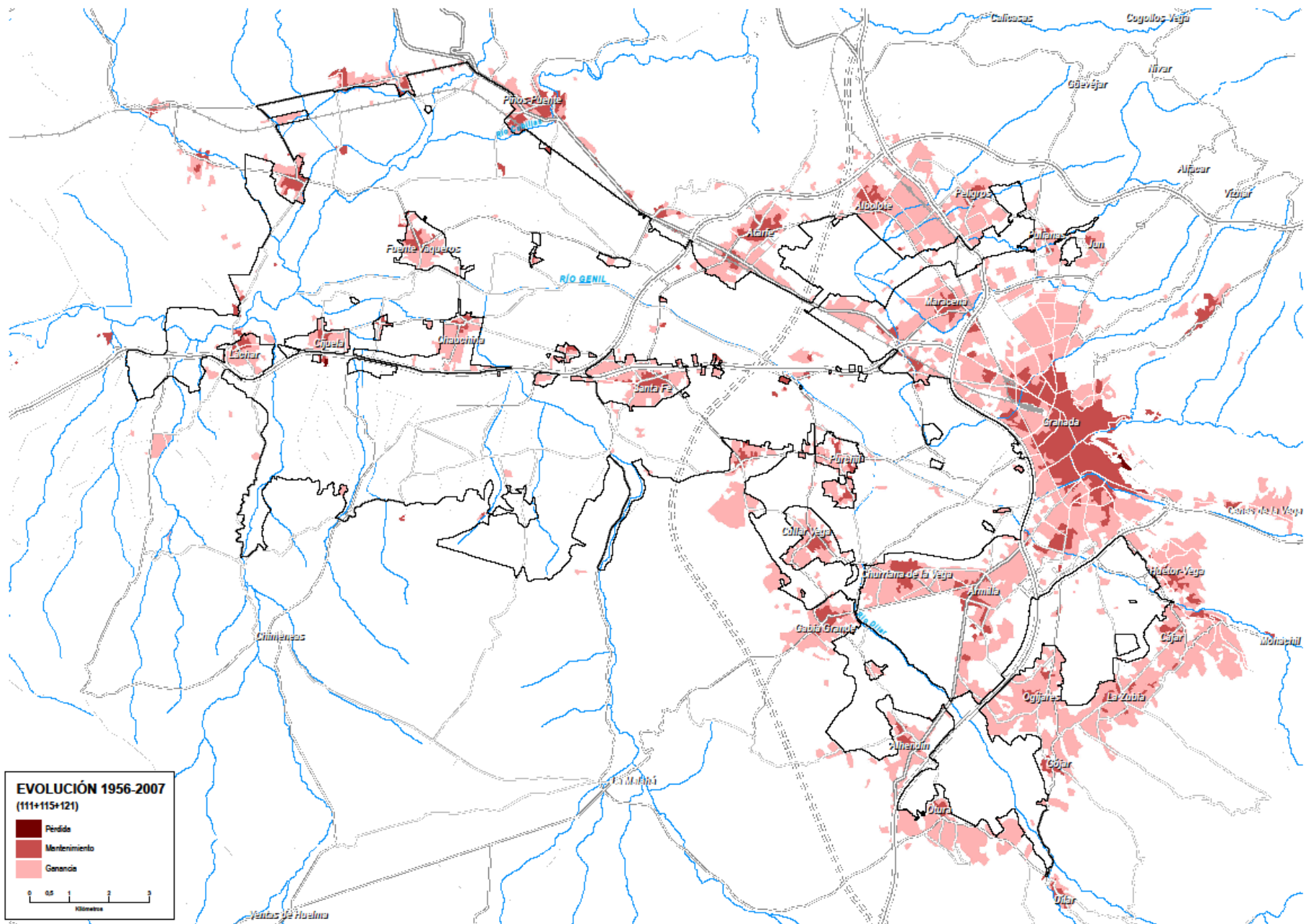


Evolución

- Proceso acelerado en España (1955 // 2005).
- Situación actual de intensa transformación en Marruecos.

Renta per cápita





EVOLUCIÓN 1956-2007
(111+115+121)

- Pérdida
- Mantenimiento
- Generación

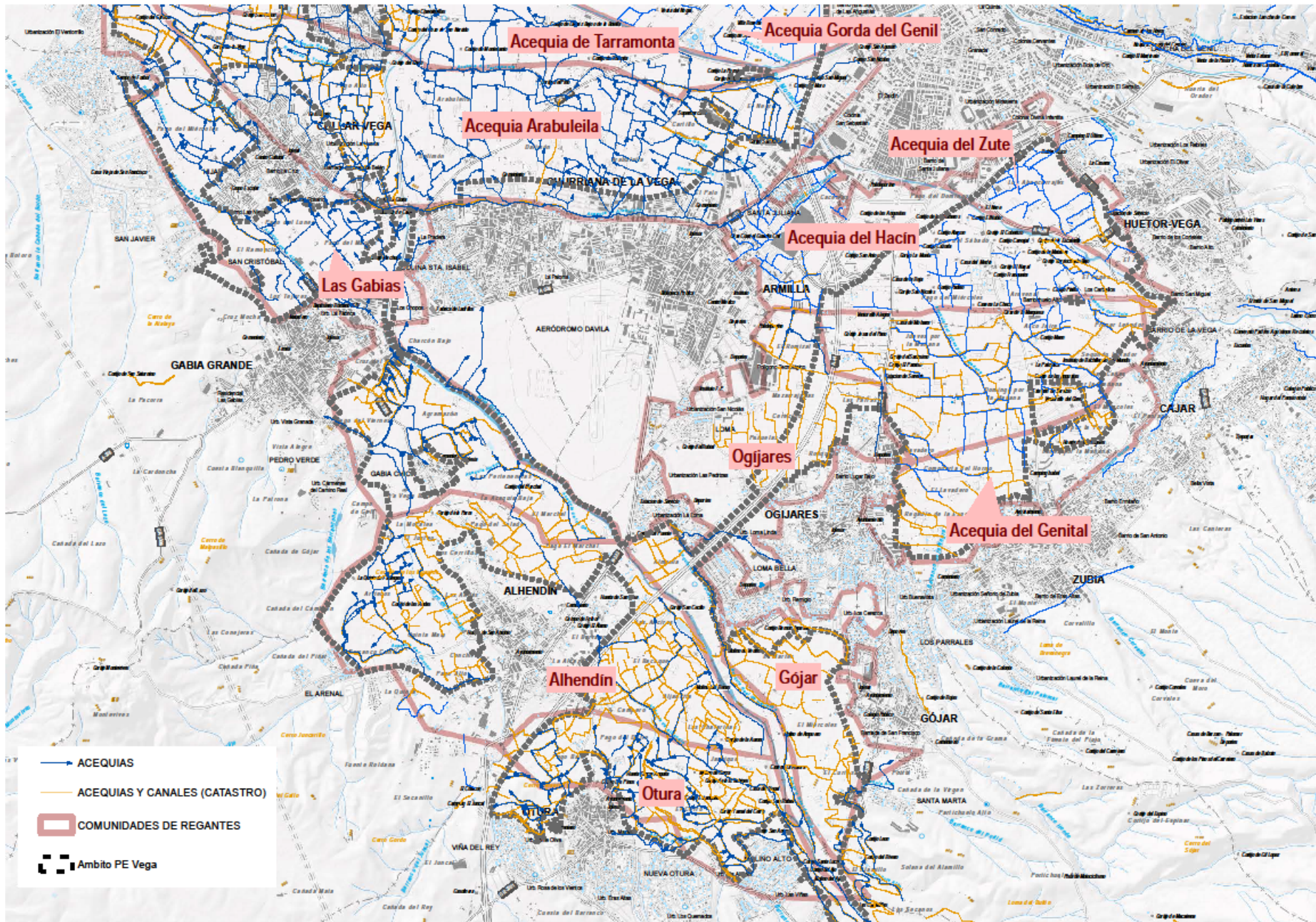
0 0,5 1 2 3
Kilómetros

Evolución

- Proceso acelerado en España (1955 // 2005).
 - Situación actual de intensa transformación en Marruecos.
-
- Recuperación del factor territorio en el sistema mundial.
 - Futuro de la agricultura, desarrollo y territorio.

Capital territorial y agricultura

- Capital natural: climático, agua, edafología.
- Capital construido: red de captación y distribución de agua, adaptación de topografía, red de caminos
- Capital humano: capacitación, conocimiento
- Capital social: organización del agua, organización de la producción y la comercialización
- Capital de imagen: marca «Vega de Granada»



Acequia de Tarramonta

Acequia Gorda del Genil

Acequia Arabuleila

Acequia del Zute

Acequia del Hacin

Las Gabias

ARMILLA

Ogjares

Acequia del Genital

Alhendin

Gójar

Otura

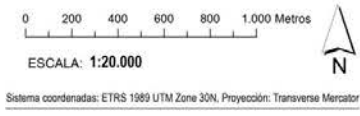
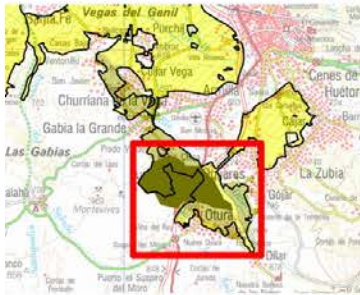
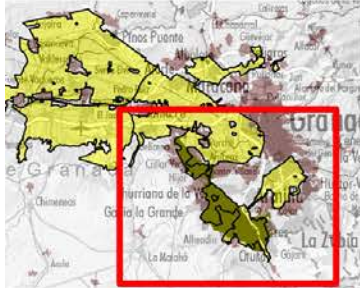
ACEQUIAS





ACEQUIAS Y CANALES (CATASTRO)

COMUNIDADES DE REGANTES

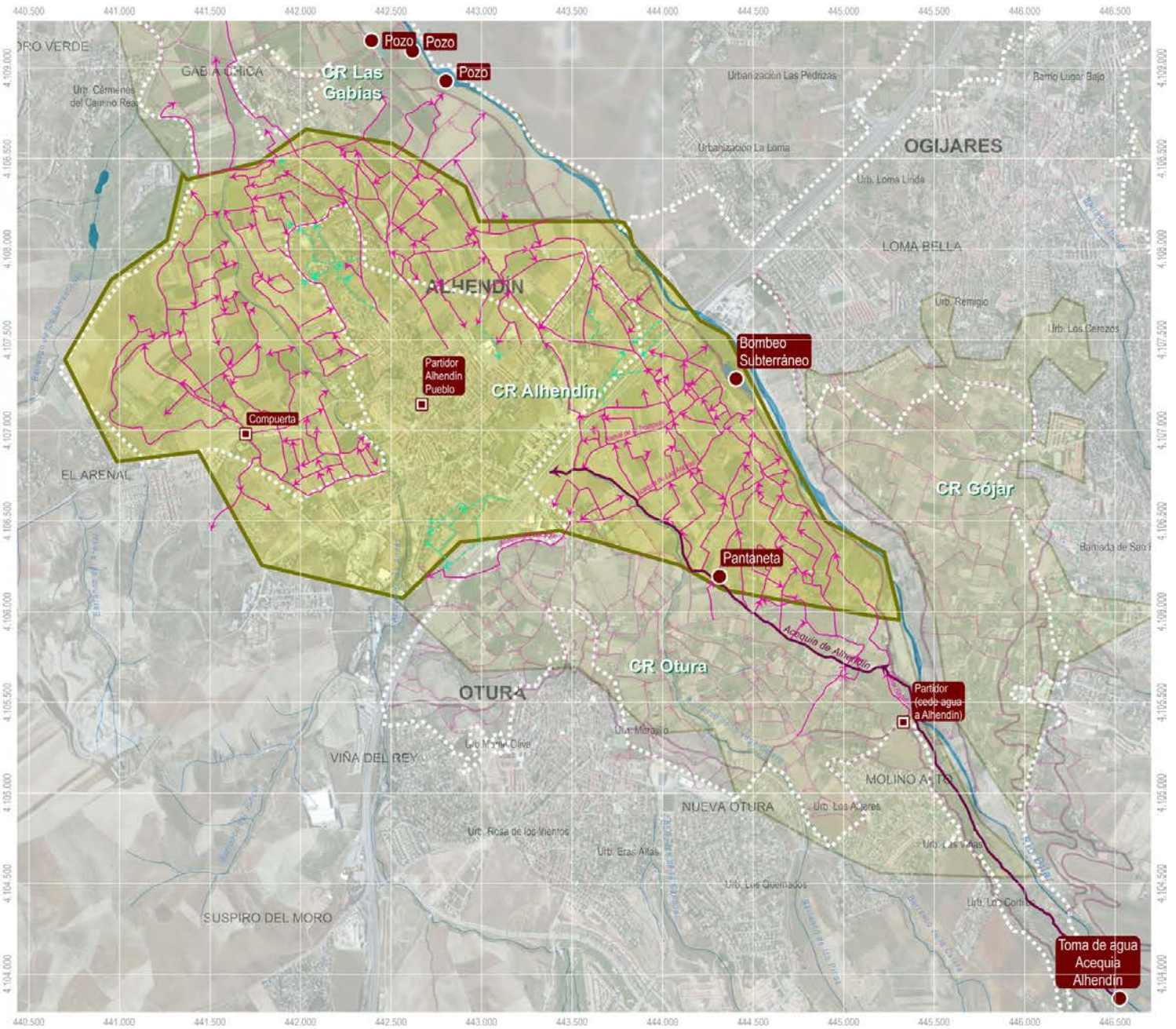
Ambito PE Vega

asistencias técnicas **CLAVE**

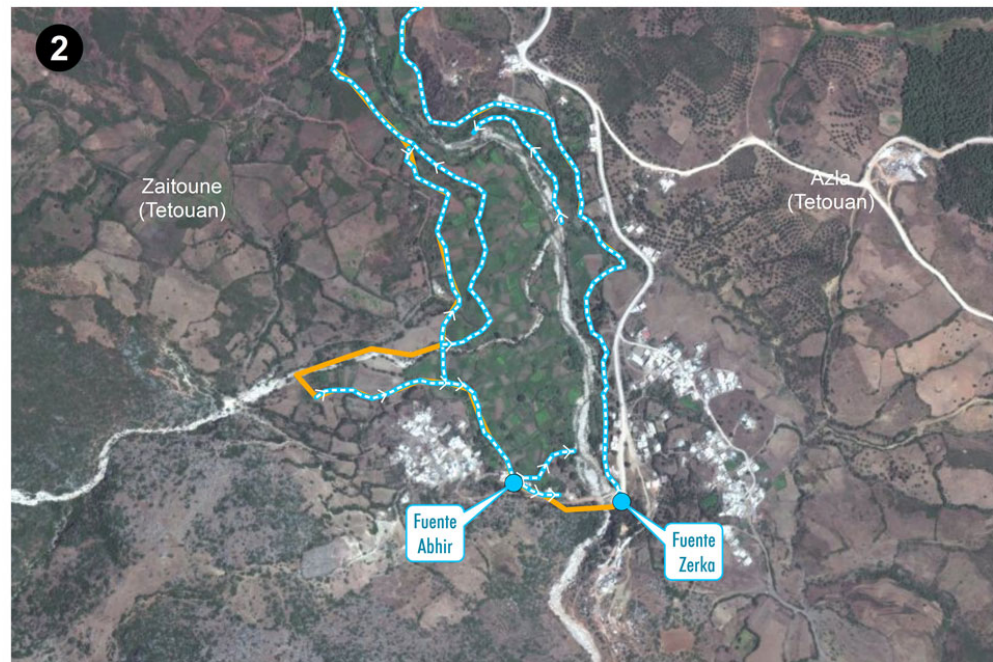
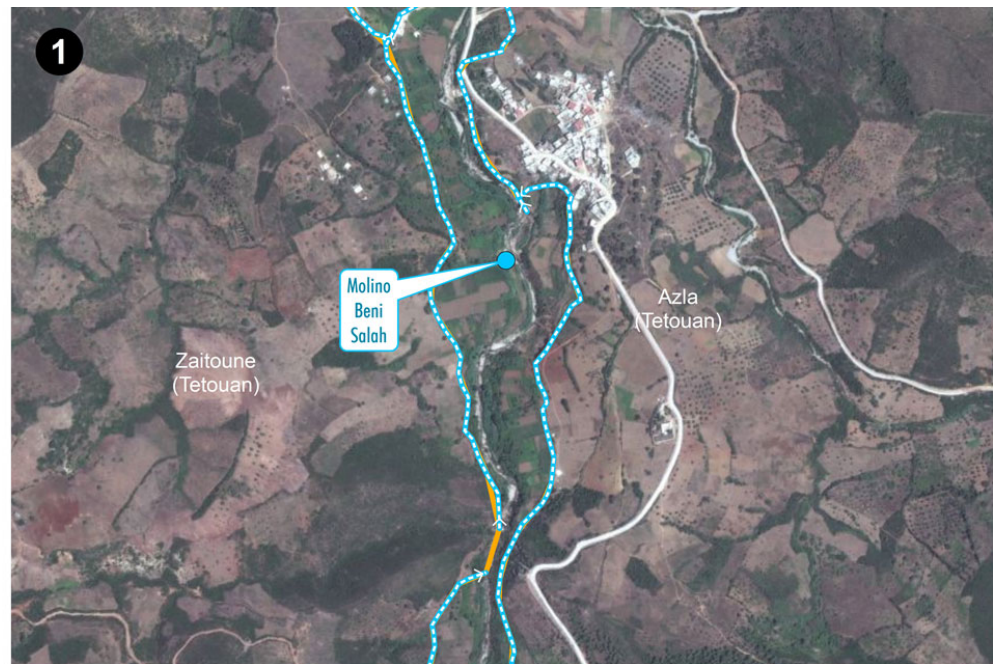


- Acequia madre 
- Ramales y acequias secundarias 
- Acequia en suelo urbanizado 
- Acequia desaparecida 

**SISTEMA DE RIEGO
COMUNIDAD DE REGANTES DE
ALHENDÍN**



Toma de agua
Acequia
Alhendín



Esquemas de ciclo



Ciclo abierto.

Sociedad urbano-industrial



Ciclo cerrado. Renovable puro.



Ciclo semiabierto. Renovable mixto.

Autosuficiencia conectada

CONCLUSIONES

- ✓ El territorio es un sistema vivo.
- ✓ Hay que recuperar la importancia del factor territorio en el sistema productivo, en especial en la agricultura.
- ✓ El proceso debe ser lo mas retroalimentado posible.
- ✓ El sistema producción // consumo debe reforzar la dimensión de autosuficiencia.
- ✓ Granada y Marruecos disponen de ventajas latentes para protagonizar la próxima etapa

El paisaje agrario, espacios periurbanos granadinos y del norte de Marruecos

Juan Requejo Liberal
requejo@atclave.es